

PIANO NAZIONALE  
di RIPRESA  
e RESILIENZA

Finanziato  
dall'Unione europea  
NextGenerationEU

CITTA' DI VELLETRI

CITTA' METROPOLITANA DI ROMA CAPITALE

PNRR (M2C4-2.2) INCARICO DI PROGETTAZIONE DEFINITIVA - ESECUTIVA E DIREZIONE LAVORI PER LAVORI DI MESSA IN SICUREZZA ED EFFICIENTAMENTO ENERGETICO IMMOBILI COMUNALI - SCUOLA COLLE OTTONE "FINANZIAMENTO DELL'UNIONE EUROPEA - NEXTGENERATIONEU"

PROGETTO ESECUTIVO

CUP: I14H22000840006

PARTICOLARI COSTRUTTIVI

Dir. Settore IV: ARCH. DAMIANO MAURIZIO SOLLAMI

TAV. 05

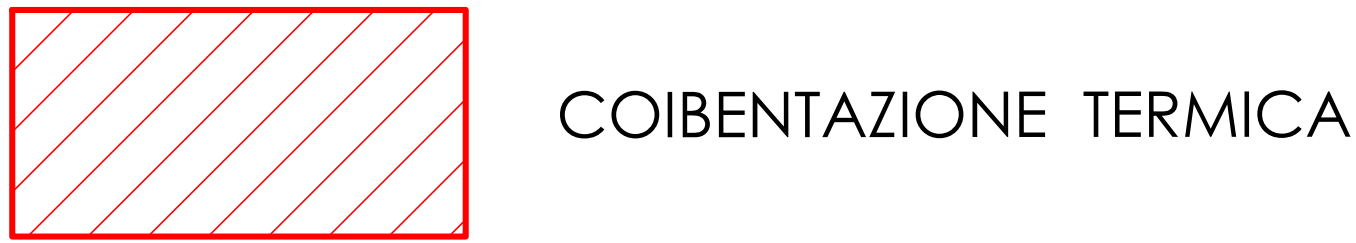
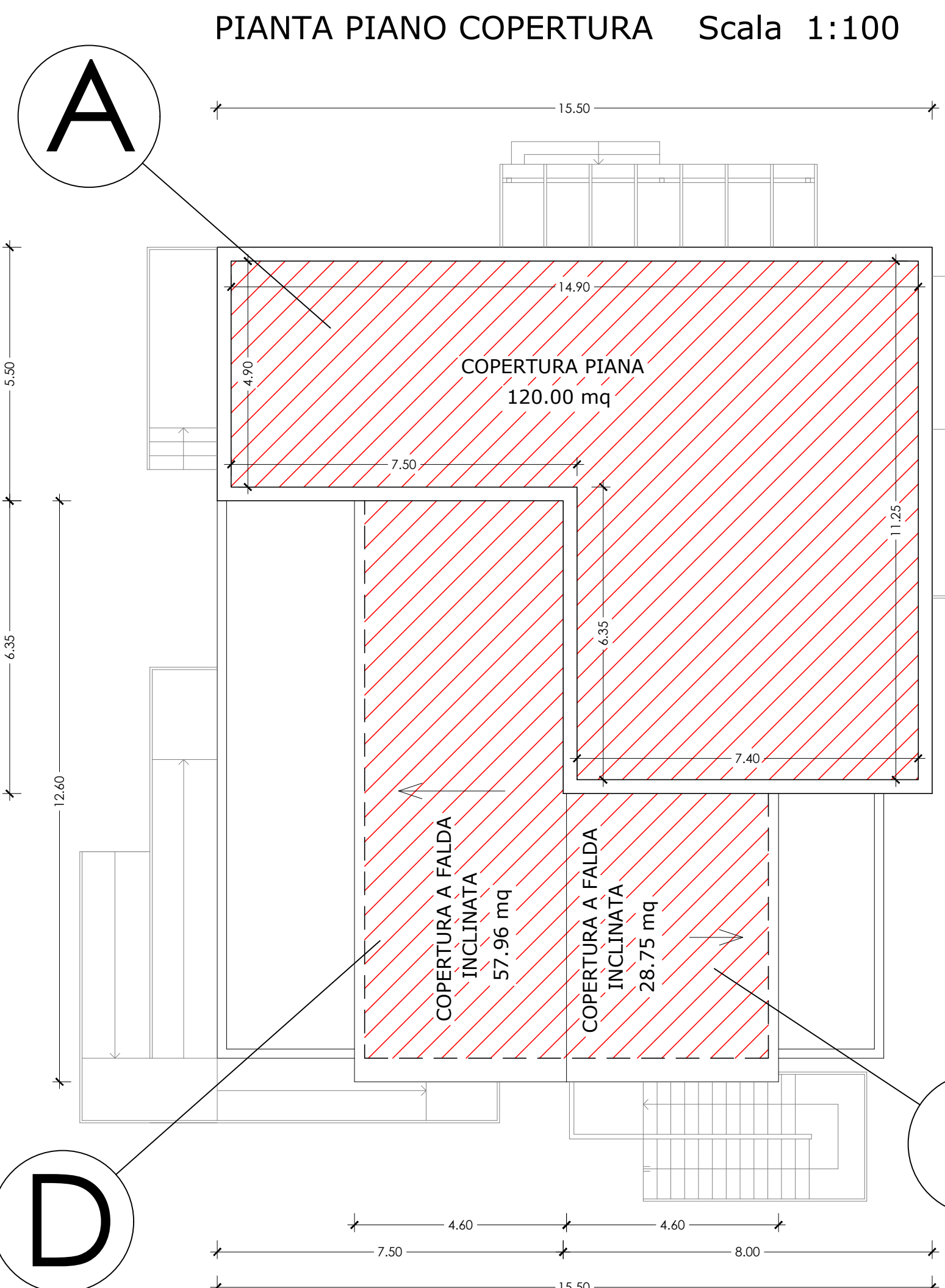
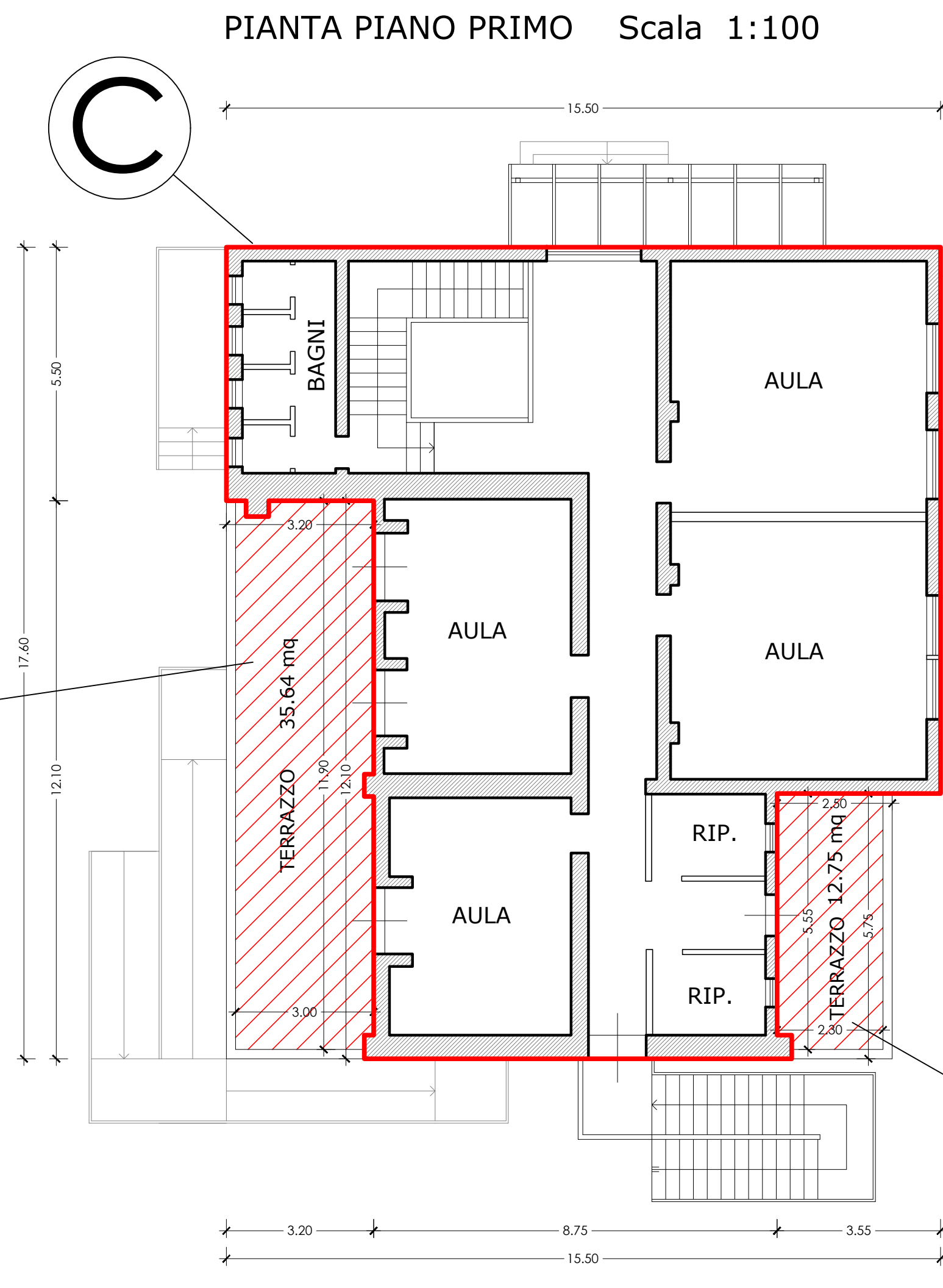
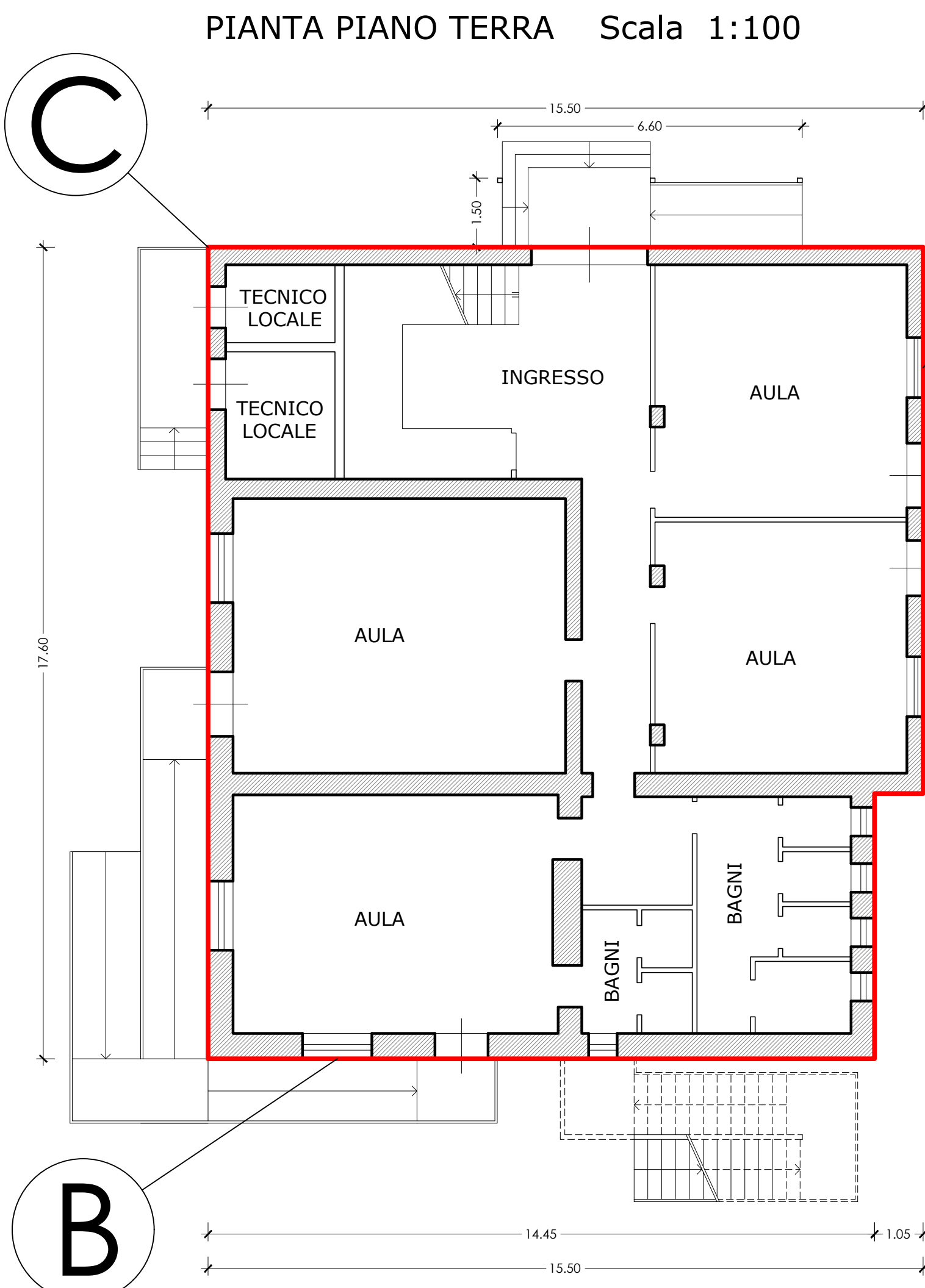
R.U.P. : ARCH. MARCELLA PARISINI

SC. VARIE

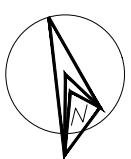
PROGETTISTA : Arch. Paolo Spitoni

ESE. 03.e

CSP/CSE : Geom. Emanuele Leoni

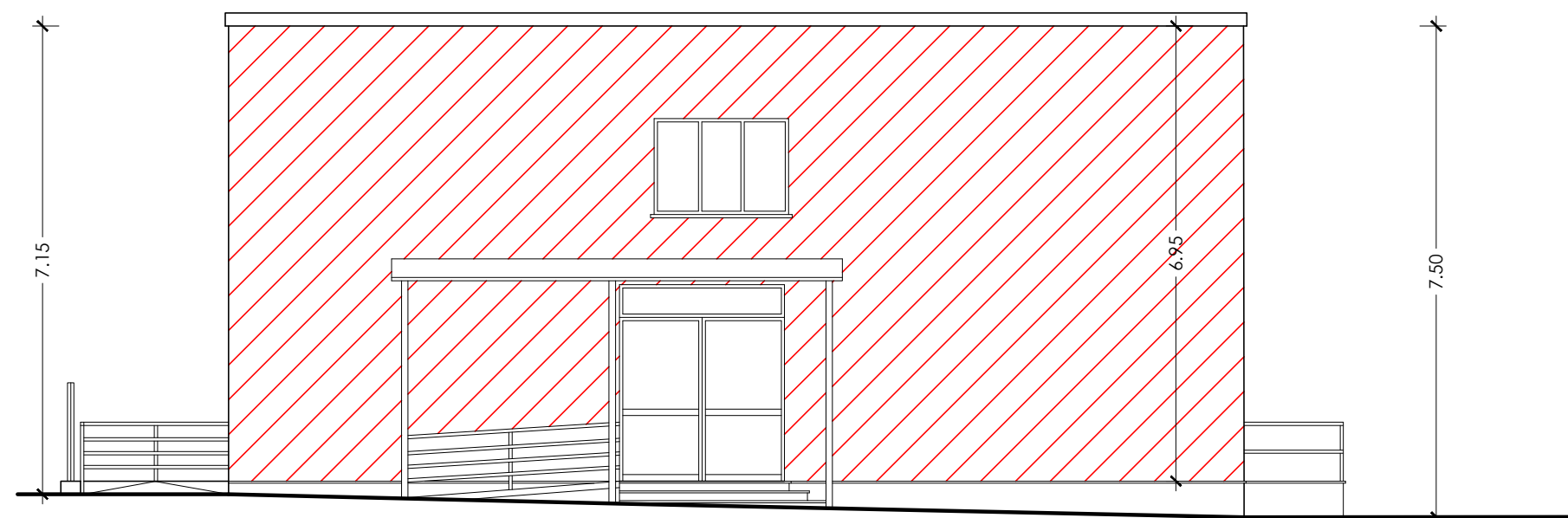


STRADA PROVINCIALE APPIA VECCHIA

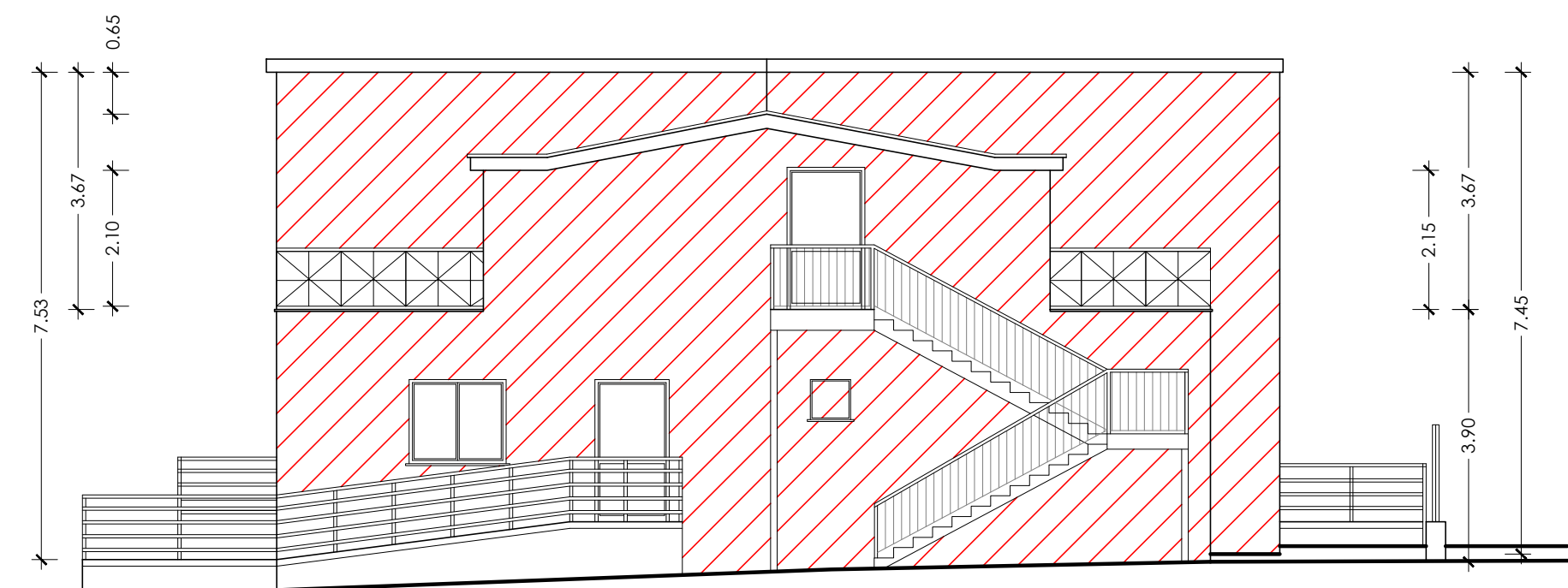


PARCHEGGIO

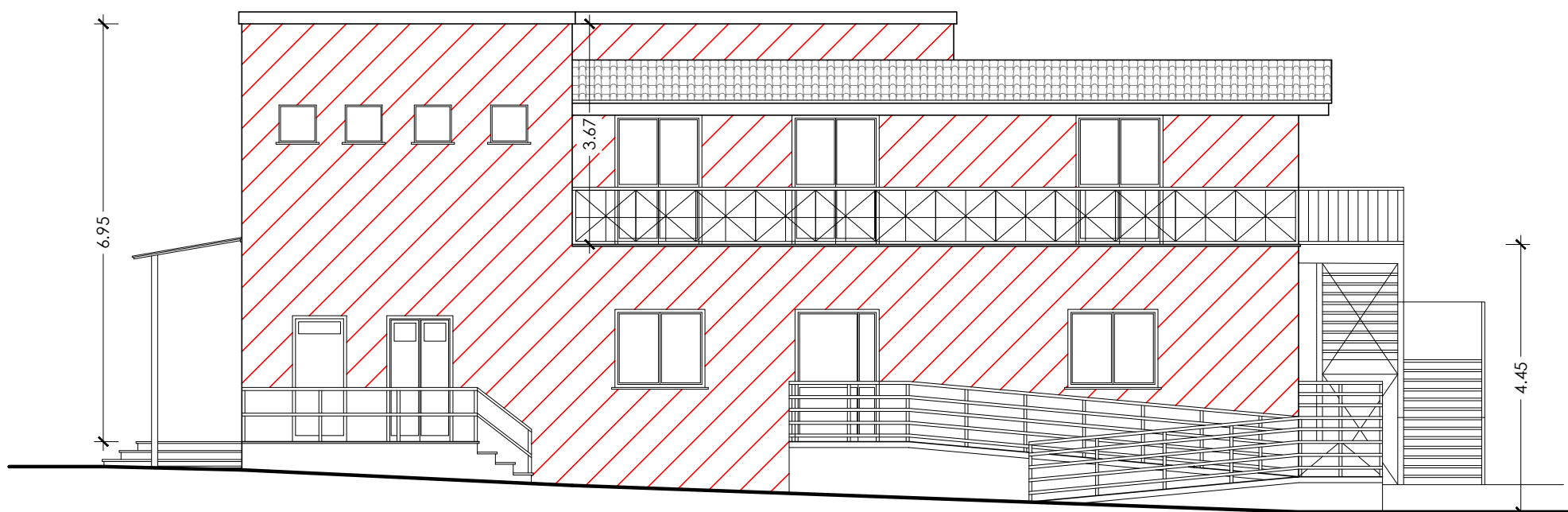
STRALCIO PLANIMETRIA GENERALE    Scala 1:200



PROSPETTO NORD    Scala 1:100



PROSPETTO SUD    Scala 1:100



PROSPETTO OVEST    Scala 1:100



PROSPETTO EST    Scala 1:100

