



COMUNE DI VELLETRI  
CITTA' METROPOLITANA DI ROMA CAPITALE

PROGETTO DI FATTIBILITA' TECNICA E ECONOMICA

INTERVENTI DI ADEGUAMENTO ALLA NORMATIVA ANTINCENDIO  
SCUOLA "DE ROSSI"

"RILIEVO"



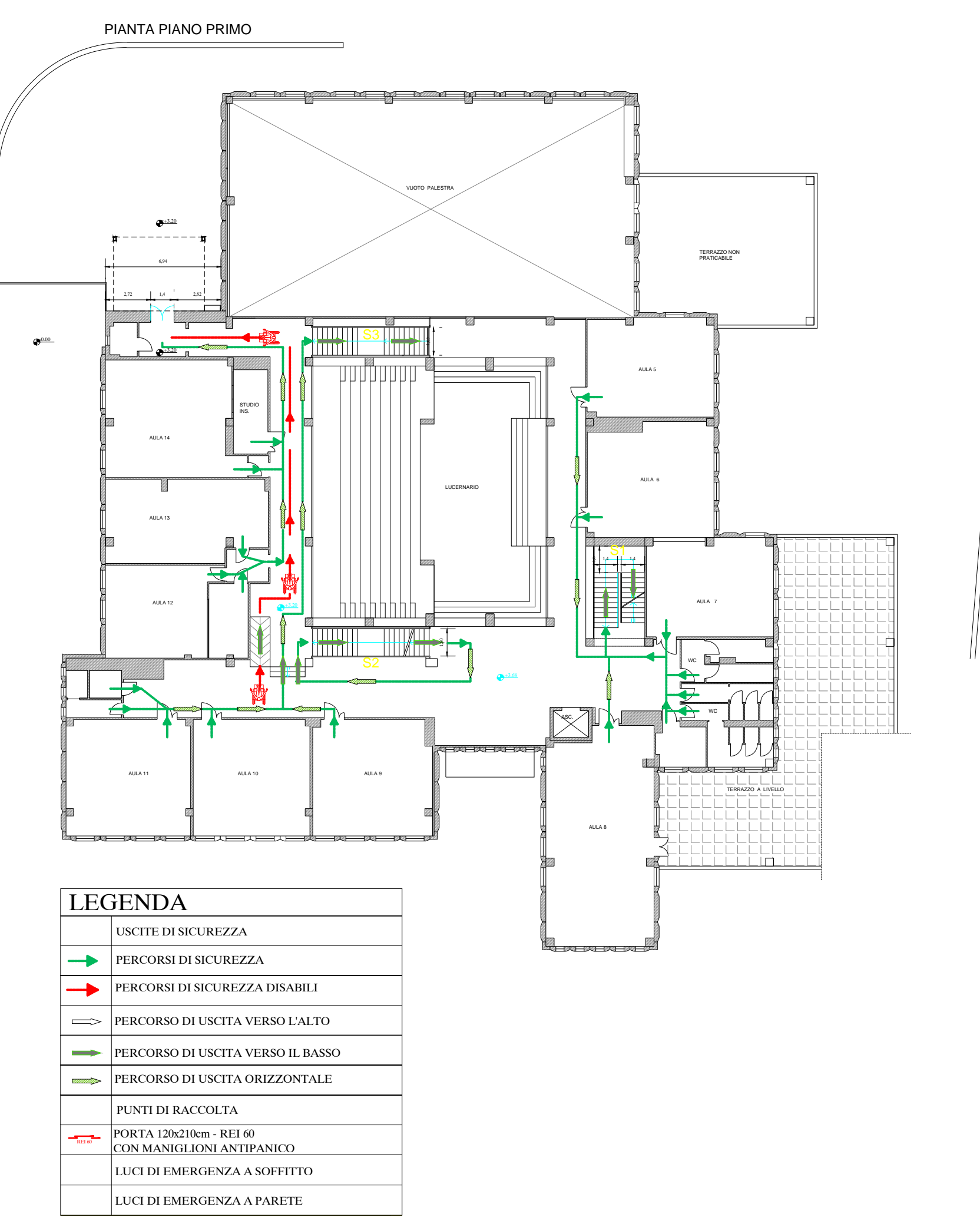
PROGETTISTA : ARCH. MAURIZIO SOLLAMI

SUPPORTO ALLA PROGETTAZIONE VELLETRI SERVIZI S.P.A. :  
ARCH. AGOSTINO LAZZARI  
GEOM. PIER LUIGI CONCIATORI

TAV. 2

SC. VARIE

APRILE 2022



LEGENDA

- USCITE DI SICUREZZA
- PERCORSI DI SICUREZZA
- PERCORSI DI SICUREZZA DISABILI
- PERCORSO DI USCITA VERSO L'ALTO
- PERCORSO DI USCITA VERSO IL BASSO
- PERCORSO DI USCITA ORIZZONTALE
- PUNTI DI RACCOLTA
- PORTA 120x210cm - REI 60 CON MANIGLIONI ANTIPANICO
- LUCI DI EMERGENZA A SOFFITTO
- LUCI DI EMERGENZA A PARETE

