



COMUNE DI VELLETRI
CITTA' METROPOLITANA DI ROMA CAPITALE

PROGETTO ESECUTIVO

PROGETTO DI RIQUALIFICAZIONE ED EFFICIENTAMENTO
ENERGETICO DELLA SCUOLA COMUNALE DELL'INFANZIA
SAN GIUSEPPE

MIGLIORAMENTO ACCESSIBILITA' EDIFICIO



PROGETTISTA : ARCH. MAURIZIO SOLLAMI

COLLABORATORI INTERNI:
ARCH. MARCELLA PARISINI
GEOM. MASSIMILIANO PUCCI
GEOM. ALESSANDRO LELLO
GEOM. ORESTE SPADARO
ISTR. AMM.VO ILARIA GERMANI

SUPPORTO ALLA PROGETTAZIONE VELLETRI SERVIZI S.P.A. :
ARCH. AGOSTINO LAZZARI
GEOM. PIER LUIGI CONCIATORI

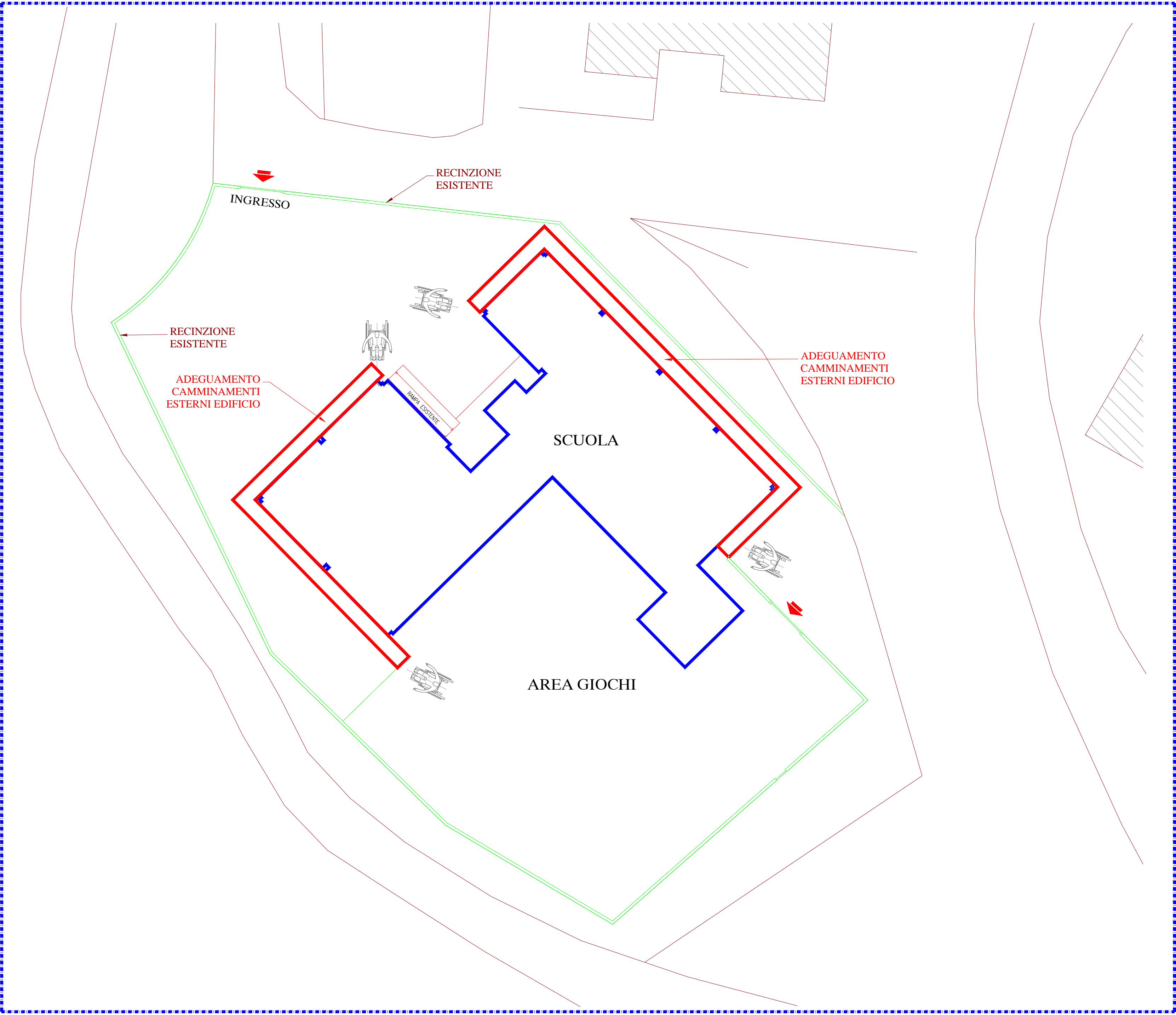
TAV. 4

SC. VARIE

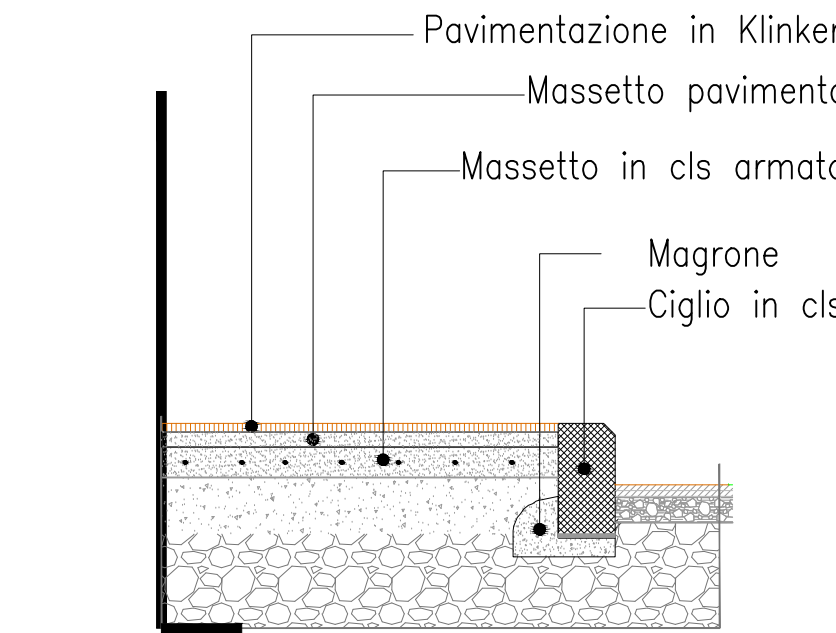
DICEMBRE 2020

ACCESSIBILITA' (ADEGUAMENTO NORMATIVO)

miglioramento ai sensi della legge 09/11/1989 n.13
sulla eliminazione delle barriere architettoniche.

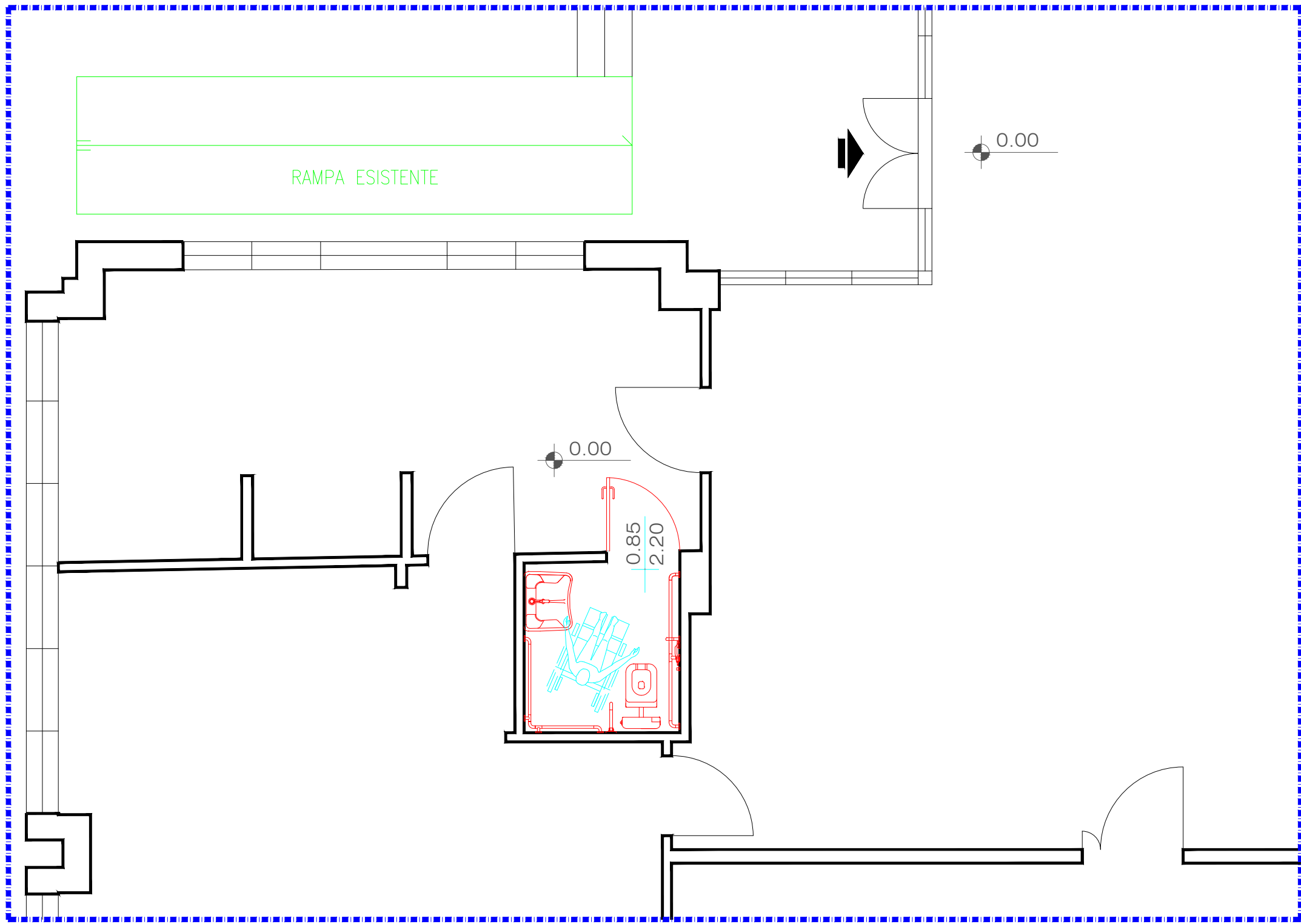
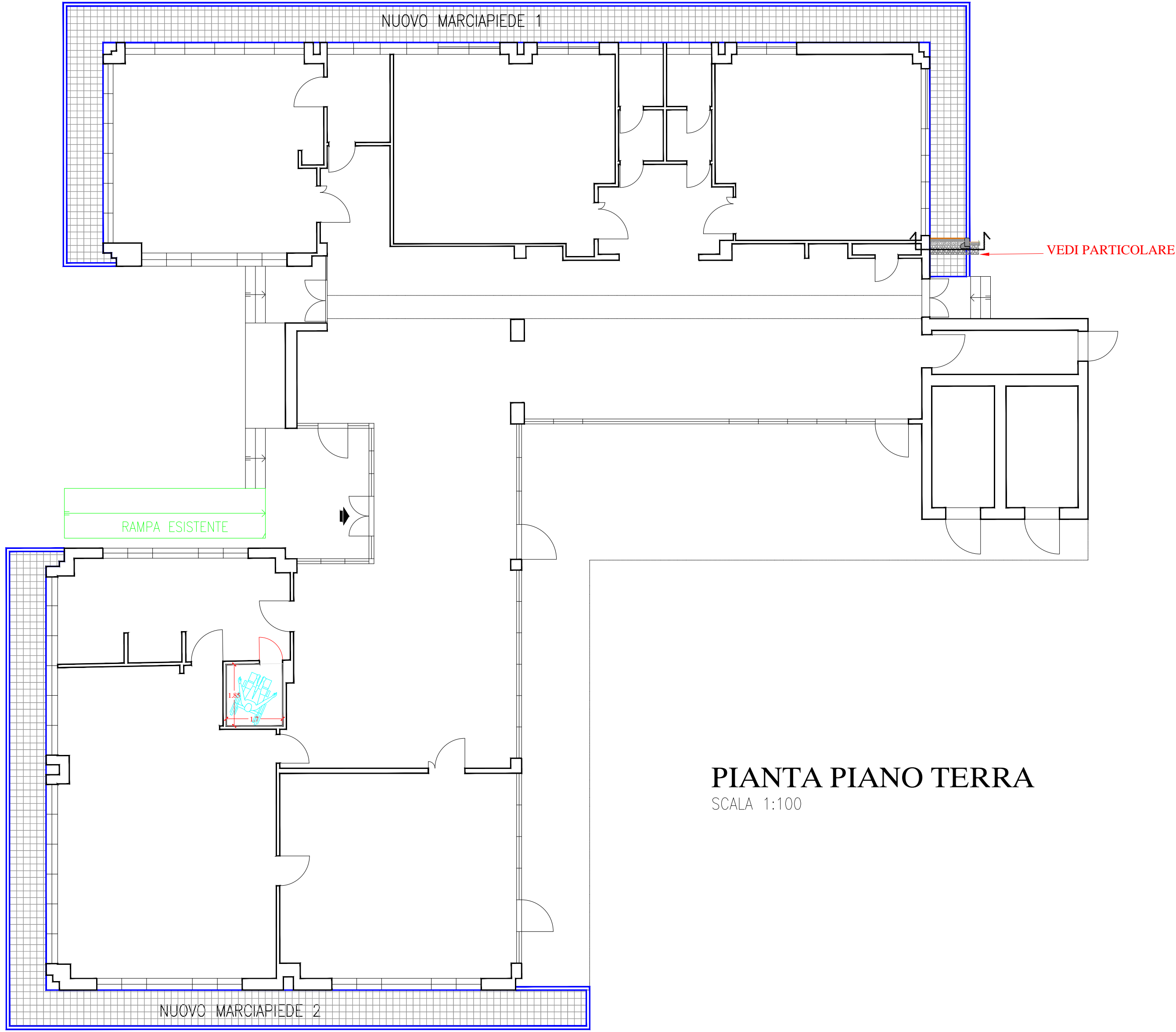


PARTICOLARE SISTEMAZIONI ESTERNE EDIFICIO



PARTICOLARE IN SEZIONE

SCALA 1:20



PARTICOLARE SERVIZIO IGIENICO

SCALA 1:50