



COMUNE DI VELLETRI
Città Metropolitana di Roma Capitale



PROGETTO DEFINITIVO - ESECUTIVO

Manutenzione straordinaria del manto stradale di
"Via Colle Ottone Basso"
tratto a monte del vallo ferroviario

Elaborato:

DOCUMENTAZIONE FOTOGRAFICA

Tavola n°:

4

Scala:

Progettista

Geom. Matteo Ciafrei

R.U.P.

Geom. Patrizio Conti

(timbro e firma)

(timbro e firma)

Geometra Matteo Ciafrei

Via Santa Anatolia, 5 - 00049 - Velletri (RM)

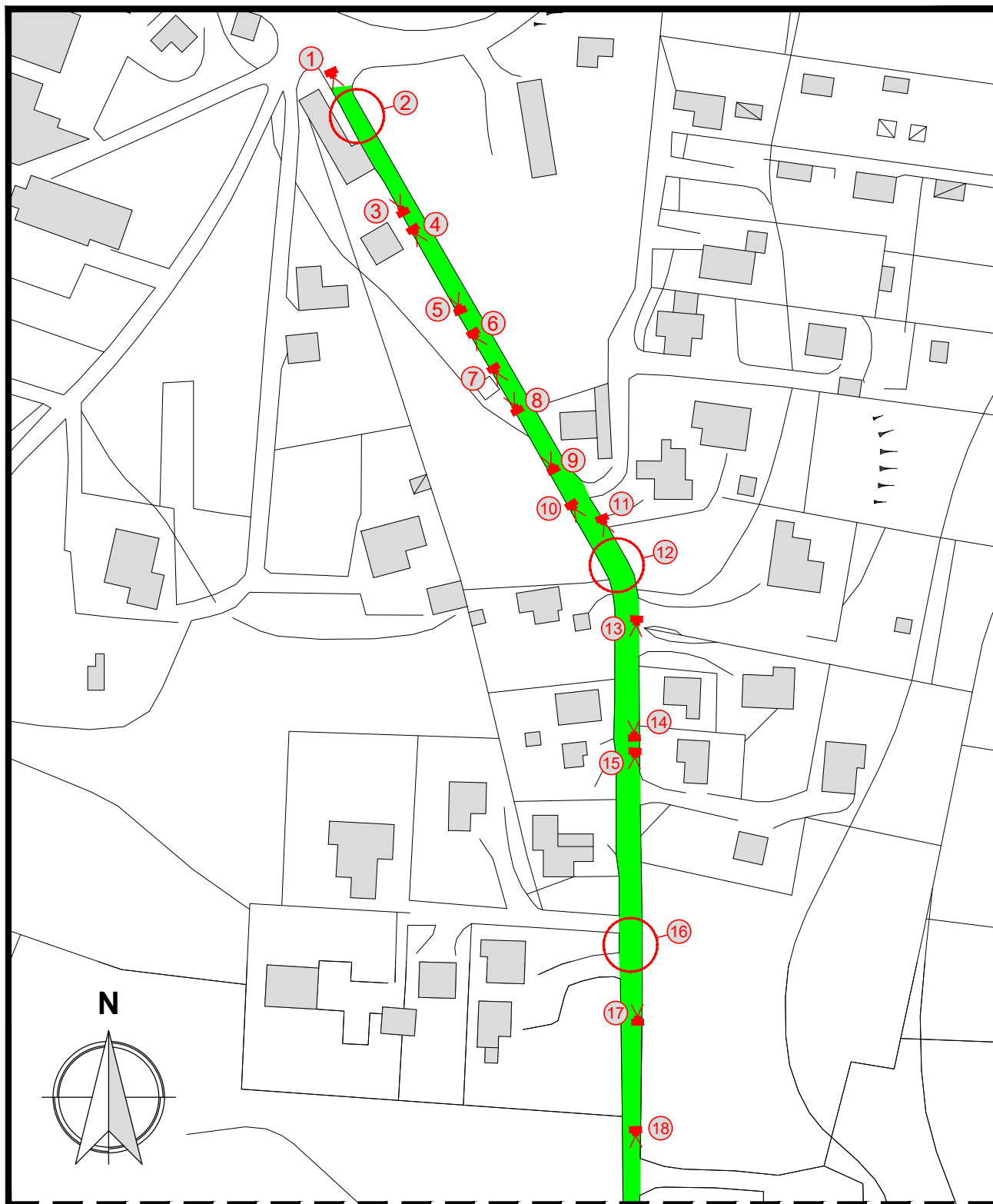
cell.: 3927333852 - e-mail: geometraciafrei@gmail.com

Data:

NOVEMBRE 2021



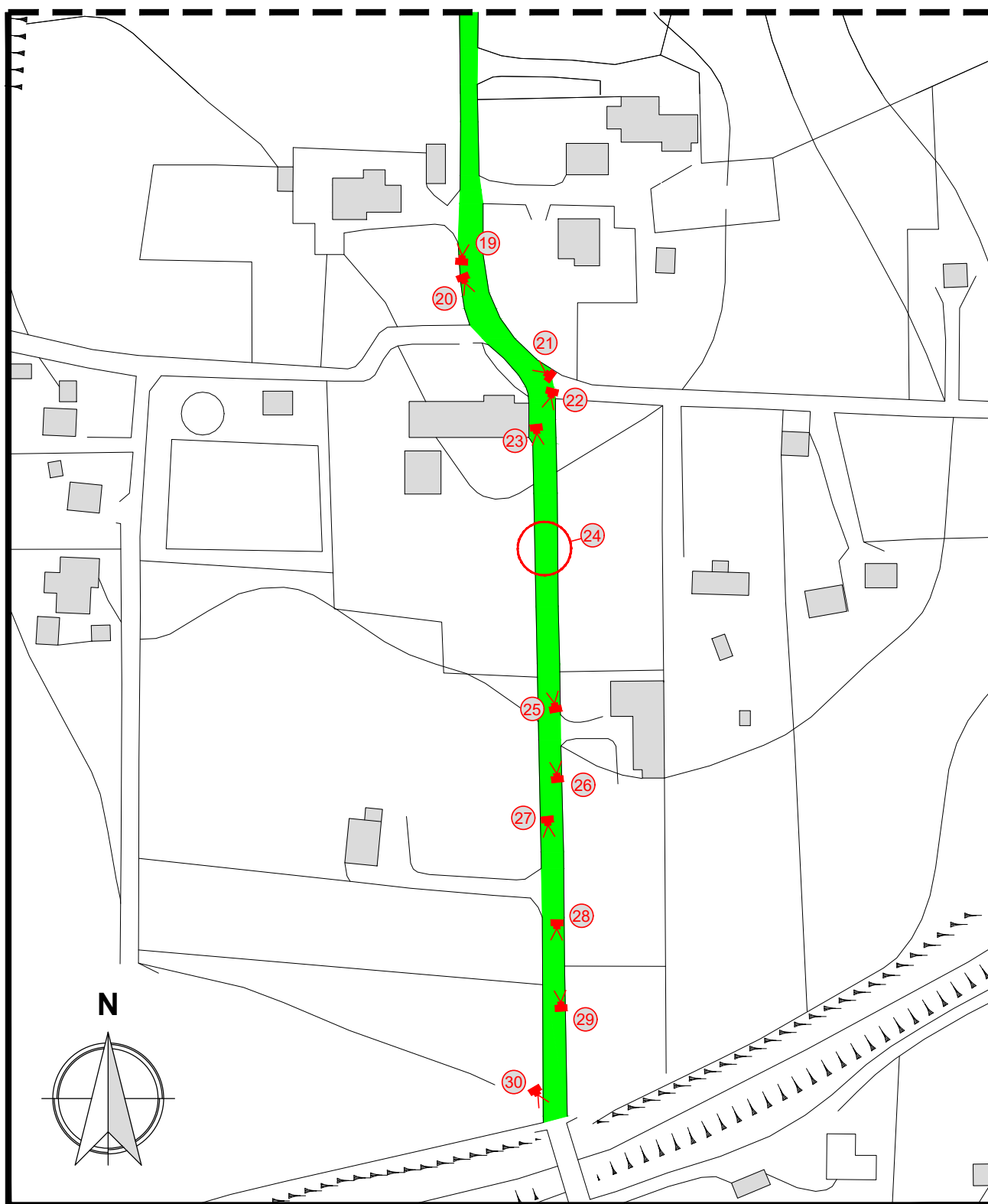
TRATTO DI STRADA IN OGGETTO



continua a pag. 2



continua da pag. 1



 **TRATTO DI STRADA IN OGGETTO**



FOTO 1



FOTO 2



PROGETTO DEFINITIVO/ESECUTIVO - DOCUMENTAZIONE FOTOGRAFICA



FOTO 3



FOTO 4



PROGETTO DEFINITIVO/ESECUTIVO - DOCUMENTAZIONE FOTOGRAFICA



FOTO 5



FOTO 6



PROGETTO DEFINITIVO/ESECUTIVO - DOCUMENTAZIONE FOTOGRAFICA



FOTO 7



FOTO 8



PROGETTO DEFINITIVO/ESECUTIVO - DOCUMENTAZIONE FOTOGRAFICA



FOTO 9



FOTO 10



FOTO 11



FOTO 12



PROGETTO DEFINITIVO/ESECUTIVO - DOCUMENTAZIONE FOTOGRAFICA



FOTO 13



FOTO 14



PROGETTO DEFINITIVO/ESECUTIVO - DOCUMENTAZIONE FOTOGRAFICA



FOTO 15



FOTO 16



PROGETTO DEFINITIVO/ESECUTIVO - DOCUMENTAZIONE FOTOGRAFICA



FOTO 17



FOTO 18



PROGETTO DEFINITIVO/ESECUTIVO - DOCUMENTAZIONE FOTOGRAFICA



FOTO 19



FOTO 20



PROGETTO DEFINITIVO/ESECUTIVO - DOCUMENTAZIONE FOTOGRAFICA



FOTO 21



FOTO 22



FOTO 23



FOTO 24



PROGETTO DEFINITIVO/ESECUTIVO - DOCUMENTAZIONE FOTOGRAFICA



FOTO 25



FOTO 26



PROGETTO DEFINITIVO/ESECUTIVO - DOCUMENTAZIONE FOTOGRAFICA



FOTO 27



FOTO 28



PROGETTO DEFINITIVO/ESECUTIVO - DOCUMENTAZIONE FOTOGRAFICA



FOTO 29



FOTO 30